

种检索表

- 1. 个体较小, 楯板生长脊不被分割, 背板有矩沟 百合厚板藤壶 *P. crinoidophilum*
 个体较大, 楯板生长脊常被深而窄的纵沟分割, 背板无矩沟 2
- 2. 楯板宽度小于长度之半, 矩末端圆 中华厚板藤壶 *P. chinense*
 楯板宽度大于长度之半, 矩末端尖 楯纹厚板藤壶 *P. scutistriata*

(82) 百合厚板藤壶 *Pachylasma crinoidophilum* Pilsbry, 1911 (图 120)

Pachylasma crinoidophilum Pilsbry, 1911, Bull. Bur. Fish. 29: 81, fig. 11, pl. 17, figs. 1~11 (not seen); 1916: 329. —Nillsson-Cantell, 1932: 14, fig. 5, pl. 1, figs. 1~2. —Utinomi, 1968: 24, fig. 3. —Newman et Ross, 1976: 40.

标本采集地 东海。

鉴别特征与形态描述 壳白色、光滑。峰板的顶端橘黄色。吻板与两吻侧板连接线较清楚；吻板的鞘较大，峰板直，峰侧板较窄于侧板。壁板基部薄而光滑。基底膜质。

楯板三角形，板高约为宽度的 1/2，生长脊明显；分离较宽、光滑。板内面光滑，开闭缘呈强齿，板顶具生长脊；交节脊处于上半，较低；关节沟稍宽而浅，闭壳肌窝不明显，无侧压肌窝。背板三角形，生长脊清楚，有短沟，关节脊发达，常超过背缘，关节沟宽阔，矩短而宽，以缺刻明显与基楯角分开，基缘稍凹，侧压肌脊 10 条，末端超过基缘。

软体部分没有解剖。

标本测量 峰吻径 5~8mm，高 4~4.5mm。

现存标本与 Utinomi (1968) 的描述基本符合，但背板基缘不大凹，侧压肌脊多于

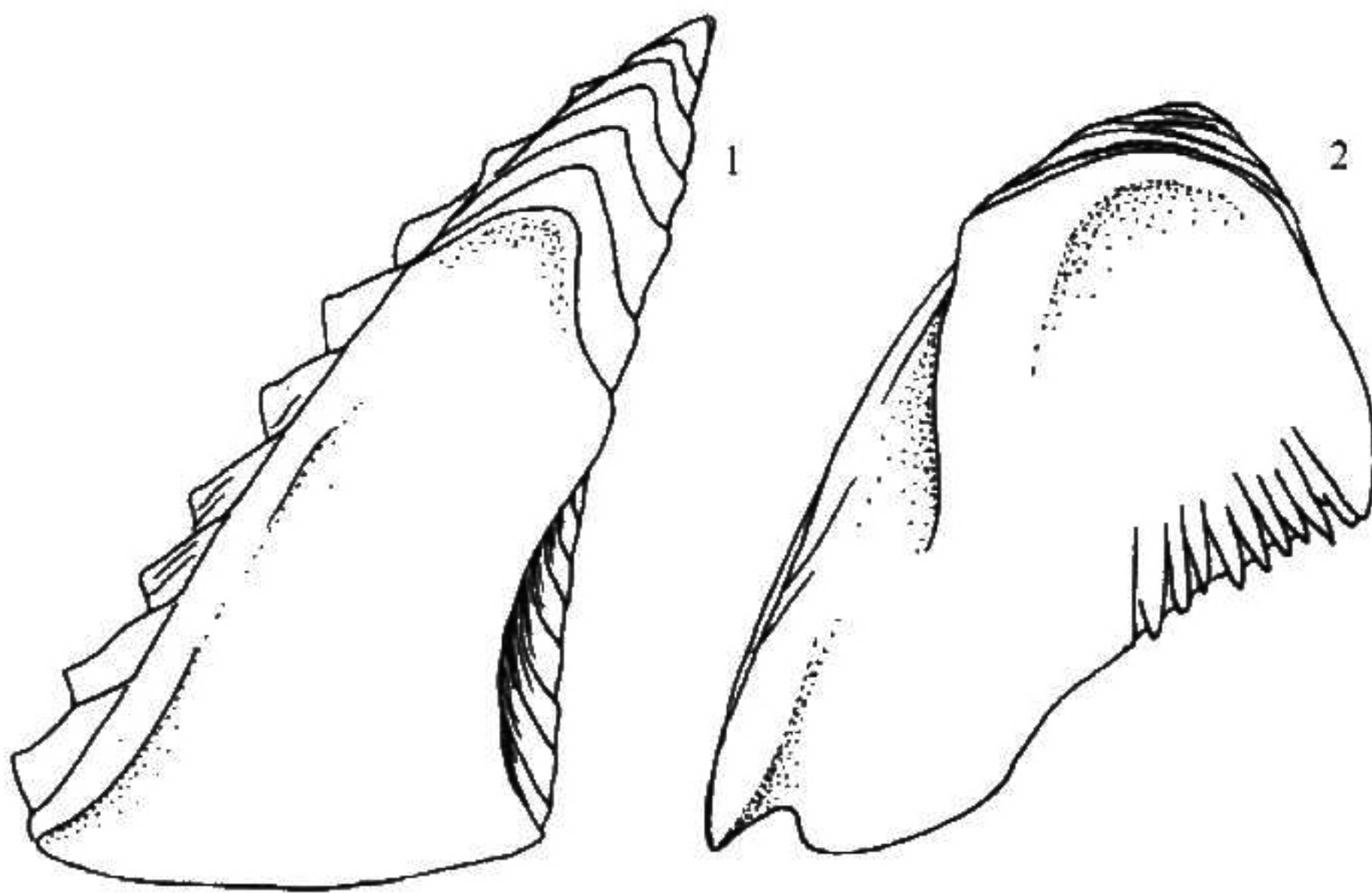


图 120 百合厚板藤壶 *Pachylasma crinoidophilum* Pilsbry

1. 楯板; 2. 背板

6个等，与之略有差异。

地理分布 东海，日本。

(83) 楯纹厚板藤壶 *Pachylasma scutistriata* Broch, 1922 (图 121)

Pachylasma scutistriata Broch, 1922: 301, figs. 48~50. — Nilsson-Cantell, 1927: 51, fig. 17, pl. 1, fig. 14. — Utinomi, 1968: 26, figs. 4~5. — Newman *et* Ross, 1976: 40. — Jones *et al.*,

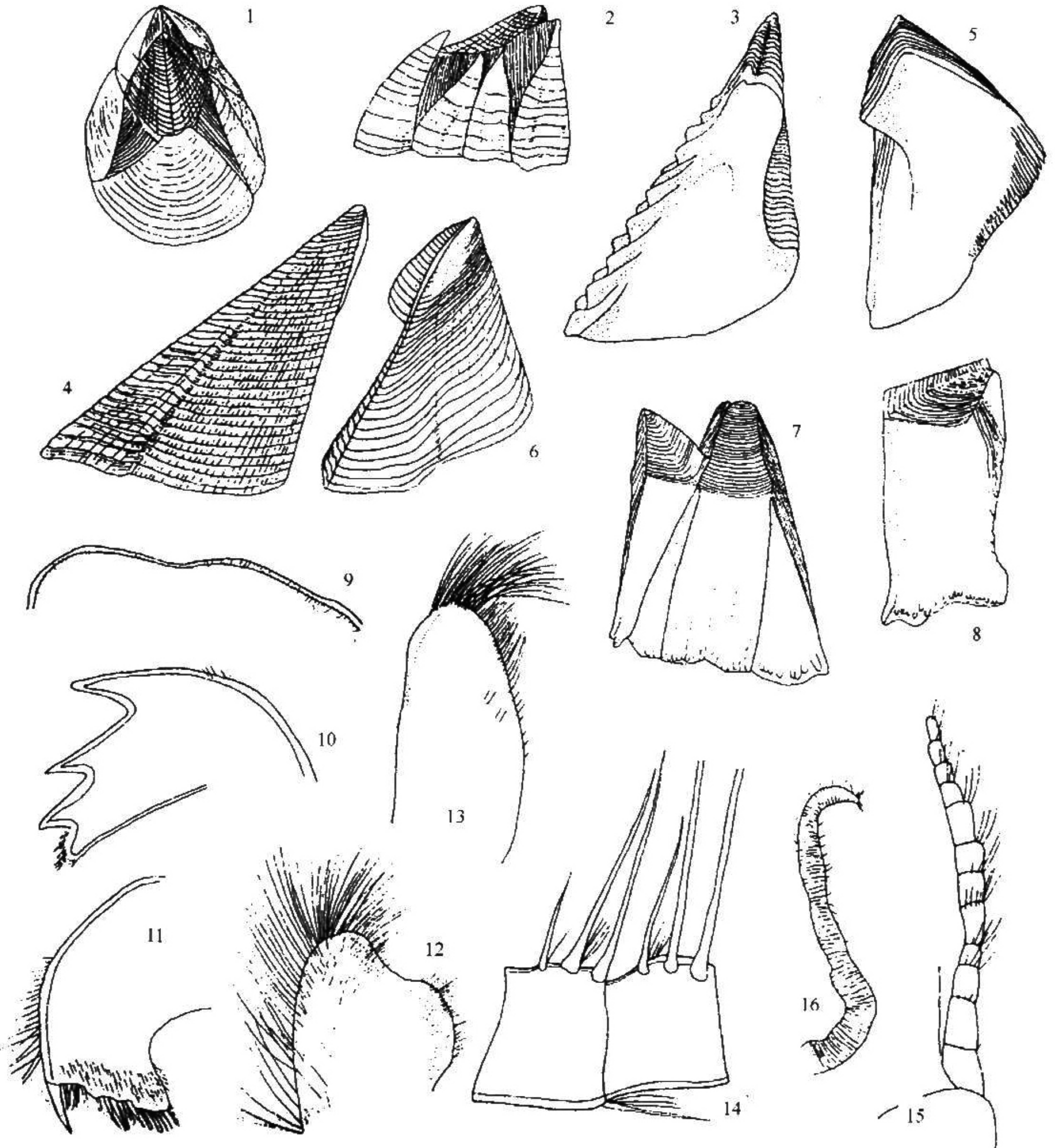


图 121 楯纹厚板藤壶 *Pachylasma scutistriata* Broch (仿 Utinomi, 1968)

1~2. 外形; 3~4. 楯板; 5~6. 背板; 7. 复合吻板和部分侧板; 8. 侧板; 9. 上唇; 10. 大颚; 11. 小颚;
12. 第2小颚; 13. 触须; 14. 第6蔓足中部节; 15. 尾附肢; 16. 交接器